

Calendrier des formations Premier semestre 2018

Nouveau : Formations RH !
 Nous vous proposons des formations RH en inter-entreprises sur l'Aquitaine.
 Notre consultante RH est à votre disposition.

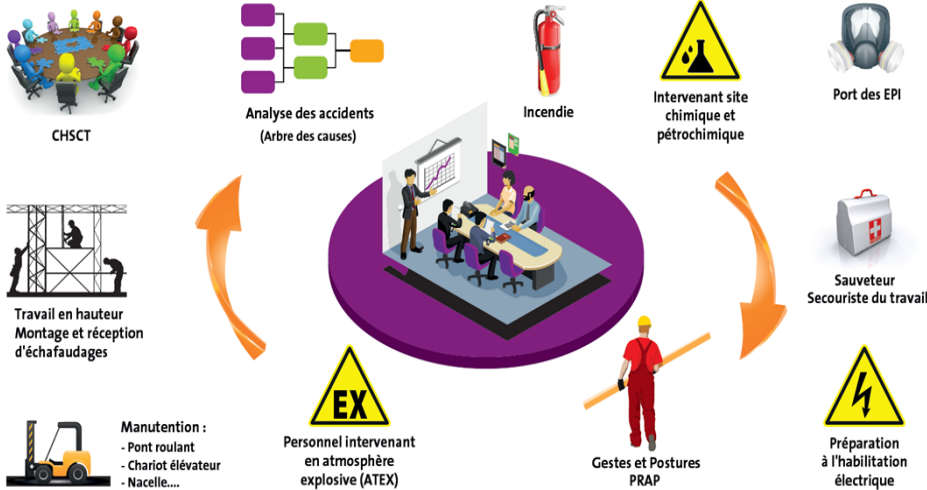


GIE Qualité Entreprises Sud-Ouest

18 Place Delas – 24570 LE LARDIN ST LAZARE
 05.53.50.67.32 / 06.89.82.54.95
 g.coudanne@giequalite.fr

Votre sérénité passe par notre compétence

Retrouvez-nous sur le Web : <http://www.giequalite.fr>



Nous sommes labellisés par l'UIC Aquitaine pour réaliser les formations sécurité des entreprises extérieures de niveau 1.

Table des matières

FORMATIONS SECURITE.....	3
SECTEUR LANDES : Dax – Mont de Marsan	4
SECTEUR PYRENEES ATLANTIQUE : Bayonne – Pau.....	5
SECTEUR GIRONDE : Mérignac.....	6
SECTEUR DORDOGNE LIMOUSIN : Bergerac – Périgueux – Brive.....	8
SECTEUR HAUTE GARONNE : Toulouse	9
SECTEUR BOUCHES DU RHONE : Marseille	10
SECTEUR PAYS DE LOIRE : Nantes – Saint Nazaire	11
FORMATIONS RH.....	12
SECTEUR AQUITAINE.....	13
COORDONNEES INTERLOCUTEURS PAR REGION	14

Pour accéder directement au secteur de votre choix, cliquer sur le n° de page.

FORMATIONS SECURITE

SECTEUR LANDES : Dax – Mont de Marsan

En rouge : secteur Dax

En bleu : secteur Mont de Marsan

	Janvier	Février	Mars	Avril	Mai	Juin
R386 Nacelle	15 au 17	7 au 9	19 au 21	23 au 25	14 au 16	4 au 6
R389 Chariot	15 au 18	31 janv. Au 2	12 au 15	16 au 19	21 au 24	6 au 8
R372 TP	22 au 24		26 au 29		22 au 24	4 au 7
SST Initial	30 et 31		6 et 7			19 et 20
SST Recyclage	29		5			18
Hab Elec HOVBO	22			16		11
Hab Elec BEBS	22 et 23			16 et 17		11 et 12
Hab Elec électricien	23 au 25			17 au 19		12 au 14
UIC N1			19			11
AIPR opérateurs		23			15	
Travail Hauteur		28		20		14
Echafaudage Roulant				27		
Echafaudage fixe Montage/Démontage				23 et 24		
Echafaudage fixe Réception				25 et 26		

Coordonnées :

Gaëlle COUDANNE

06.89.82.54.95

g.coudanne@giequalite.fr

La liste des formations n'est pas exhaustive. D'autres formations pourront être mises en place à la demande des entreprises.

SECTEUR PYRENEES ATLANTIQUE : Bayonne – Pau

En rouge : secteur Bayonne

En bleu : secteur Pau

	Janvier	Février	Mars	Avril	Mai	Juin
R386 Nacelle	22 au 24	14 au 16	19 au 21	16 au 18	28 au 30	25 au 27
R389 Chariot	15 au 17	5 au 7	28/02 au 2	23 au 25	14 au 16	11 au 13
R372 TP		26 au 28		9 au 11		18 au 20
SST Initial	29 et 30		22 et 23			11 et 12 18 et 19
SST Recyclage		2 - 22	13	27		13 - 22
Hab Elec HOVBO	8	1		9		4 - 25
Hab Elec BEBS	8 et 9	1 et 2		9 et 10		4 et 5 – 25 et 26
Hab Elec électricien	9 au 11	19 au 21		10 au 12		5 au 7 – 26 au 28
UIC N1			20			12
AIPR opérateurs		9	13	13		19
Pont Roulant		1		5		7
Amiante SS4 opérateur			8 et 9		14 et 15	
Amiante SS4 encadrement				9 au 13		
Travail Hauteur	31	16		16	22	15
Echafaudage Roulant	26		9		16	
Echafaudage fixe Montage/Démontage	22 et 23		12 et 13		14 et 15	
Echafaudage fixe Réception	24 et 25		19 et 20		24 et 25	

Coordonnées :

Gaëlle COUDANNE

06.89.82.54.95

g.coudanne@giequalite.fr

La liste des formations n'est pas exhaustive. D'autres formations pourront être mises en place à la demande des entreprises.

SECTEUR GIRONDE : Méridnac

	Janvier	Février	Mars	Avril	Mai	Juin
R386 Nacelle Initial	10 au 12 / 24 au 26	7 au 9 / 21 au 23	7 au 9 / 21 au 23	4 au 6 / 18 au 20	14 au 16 / 23 au 25	6 au 8 / 20 au 22
R386 Nacelle Recyclage	10 et 11 / 22 et 23	7 et 8 / 19 et 20	7 et 8 / 19 et 20	4 et 5 / 16 et 17	14 et 15 / 22 et 23	6 et 7 / 18 et 19
R389 Chariot Initial	17 au 19 / 29 au 31	14 au 16 / 26 au 28	14 au 16 / 26 au 28	11 au 13 / 23 au 25	16 au 18 / 28 au 30	13 au 15 / 25 au 27
R389 Chariot Recyclage	17 et 18 / 29 et 30	14 et 15 / 26 et 27	14 et 15 / 26 et 27	11 et 12 / 23 et 24	16 et 17 / 28 et 29	13 et 14 / 25 et 26
R372 TP Initial	8 au 10 / 22 au 24	5 au 7 / 19 au 21	5 au 7 / 19 au 21	3 au 5 / 16 au 18	2 au 4 / 22 au 24	4 au 6 / 18 au 20
R372 TP Recyclage	8 et 9 / 22 et 23	5 et 6 / 19 et 20	5 et 6 / 19 et 20	3 et 4 / 16 et 17	2 et 3 / 22 et 23	4 et 5 / 18 et 19
R390 Grue Initial	15 au 17 / 24 et 26	5 au 7 / 21 au 23	5 au 7 / 21 au 23	3 au 5 / 18 au 20	2 au 4 / 16 au 18	4 au 6 / 13 au 15
R390 Grue Recyclage	15 et 16 / 24 et 25	5 et 6 / 21 et 22	5 et 6 / 21 et 22	3 et 4 / 18 et 19	2 et 3 / 16 et 17	4 et 5 / 13 et 14
AIPR Opérateur	12 / 29	12 / 26	12 / 26	9 / 23	14 / 28	11 / 25
SST Initial	4 et 5	5 et 6	8 et 9	9 et 10	3 et 4	11 et 12
SST Recyclage	19	7	12	11	14	13
Hab Elec HOVBO	15	5	1	5	2	7
Hab Elec BEBS	15 et 16	5 et 6	1 et 2	5 et 6	2 et 3	7 et 8
Hab Elec électricien	22 au 24	26 au 28	26 au 28	23 au 25	14 au 16	4 au 6
Hab Elec électricien Recyclage	22 et 23 matin	26 et 27 matin	26 et 27 matin	23 et 24 matin	14 et 15 matin	4 et 5 matin
ATEX 0	26 matin	23 matin	16 matin	27 matin	25 matin	22 matin
UIC N1	12 / 30	7 / 19	12 / 23	3 / 20	2 / 18	4 / 15 / 25
UIC RN1		6		4		14
UIC N2	16 et 17	20 et 21	13 et 14	4 et 5	3 et 4	5 et 6
UIC RN2	10 et 11	8 et 9	27 et 28	17 et 18	15 et 16	19 et 20
Travail Hauteur	24		21		23	
Pont Roulant		21		25		20

	Janvier	Février	Mars	Avril	Mai	Juin
Echafaudage Roulant	15	16	12	13	28	15
Echafaudage fixe Montage/Démontage	15 et 16		12 et 13		28 et 29	
Echafaudage fixe Réception	16 et 17		13 et 14		29 et 30	
Sensibilisation Utilisation Produits Chimiques	26 après-midi	23 après-midi	16 après-midi	27 après-midi	25 après-midi	22 après-midi
Membre du CHSCT	22 au 24	12 au 14	19 au 21	23 au 25	29 au 31	
Président de CHSCT			15			7
Amiante SS4 opérateur	17 et 18	14 et 15	14 et 15	18 et 19	24 et 25	27 et 28
Amiante SS4 encadrement	8 au 12	8 au 9	5 au 9	9 au 13	14 au 18	18 au 22
ARI Initial	26	23	16	27	25	22
ARI Recyclage	26 matin	23 matin	16 matin	27 matin	25 matin	22 matin

Coordonnées :

Matthieu CONIN

06.79.22.42.19

m.conin@giequalite.fr

La liste des formations n'est pas exhaustive. D'autres formations pourront être mises en place à la demande des entreprises.

SECTEUR DORDOGNE LIMOUSIN : Bergerac – Périgueux – Brive

En rouge : secteur Bergerac

En bleu : secteur Terrasson

En noir : Brive

	Janvier	Février	Mars	Avril	Mai	Juin
R386 Nacelle	22 au 26	26 au 2/03	5 au 9	23 au 27	14 au 18	18 au 22 - 25 au 29
R389 Chariot	8 au 12	12 au 16	5 au 9	9 au 13 – 23 au 27	30/04 au 4	18 au 22
R372 TP		5 au 9 - 12 au 16	19 au 23			4 au 8 - 11 au 15
SST Initial	22 et 23	12 et 13	26 et 27	9 et 10 - 16 et 17		18 et 19
SST Recyclage	24	14	28	11 - 18		20
Hab Elec HOVBO	15	12	12	9	14	
Hab Elec BEBS	15 et 16	12 et 13	12 et 13	9 et 10	14 et 15	
Hab Elec électricien	16 au 18	13 au 15	13 au 15	10 au 12	15 au 17	
UIC1		5		30		
AIPR opérateurs		26	12	23		21
Travail Hauteur	31			9	14	
Pont Roulant			14		18	
Echafaudage Roulant		5				11
Echafaudage fixe Montage/Démontage		6 et 7				12 et 13
Echafaudage fixe Réception		8 et 9				14 et 15

Coordonnées :

Christine MONTAVIT 05.53.50.95.07

c.montavit@giequalite.fr

La liste des formations n'est pas exhaustive. D'autres formations pourront être mises en place à la demande des entreprises.

SECTEUR HAUTE GARONNE : Toulouse

	Janvier	Février	Mars	Avril	Mai	Juin
R386 Nacelle		14 au 16		16 au 18		18 au 20
R389 Chariot	29 au 31		28 au 30			27 au 29
R372 TP		5 au 7			14 au 16	
SST Initial		12 et 13			28 et 29	
SST Recyclage		14			30	
Hab Elec HOVBO	15		22			21
Hab Elec BEBS	15 et 16		22 et 23			21 et 22
Hab Elec électricien	22 au 24		12 au 14			11 au 13
AIPR opérateurs			2	27		
Travail Hauteur	19			13		
Pont Roulant		8				
Echafaudage Roulant				9		
Echafaudage fixe Montage/Démontage				10 et 11		
Echafaudage fixe Réception				12 et 13		

Coordonnées :

Sandrine LACOMBE 05.53.50.96.34

s.lacombe@giequalite.fr

Gaëlle COUDANNE 06.89.82.54.95

g.coudanne@giequalite.fr

La liste des formations n'est pas exhaustive. D'autres formations pourront être mises en place à la demande des entreprises.

SECTEUR BOUCHES DU RHONE : Marseille

	Janvier	Février	Mars	Avril	Mai	Juin
R386 Nacelle					21 au 23	
R389 Chariot				16 au 18		
R372 TP				11 au 13		
SST Initial	22 et 23		15 et 16		03 et 04	
SST Recyclage	24		12		28	
Hab Elec HOVBO	29		26		03	
Hab Elec BEBS	29 et 30		26 et 27		03 et 04	
Hab Elec électricien		31/01 au 02			23 au 25	
Incendie extincteurs 3h	30	20		3	15	5
ATEX 0 sensibilisation 3h30	16	6	27	17	29	19
Travail Hauteur		20		11		11
Pont Roulant		19		10		
Echafaudage Roulant			19			04
Echafaudage fixe Montage/Démontage			20 et 21			05 et 06
Echafaudage fixe Réception			22 et 23			07 et 08

Coordonnées :

Sébastien ALLIONE 06.18.02.68.36

s.allione@giequalite.fr

Christine MONTAVIT 05.53.50.95.07

c.montavit@giequalite.fr

La liste des formations n'est pas exhaustive. D'autres formations pourront être mises en place à la demande des entreprises.

SECTEUR PAYS DE LOIRE : Nantes – Saint Nazaire

En bleu : secteur Nantes

En rouge : secteur Saint Nazaire

	Janvier	Février	Mars	Avril	Mai	Juin
R386 Nacelle	17 au 19 / 29 au 31 03 au 05 / 17 au 19	07 au 09 / 21 au 23 12 au 14 / 14 au 16	26 au 28 14 au 16	11 au 13	25 au 27 16 au 18	13 au 15
R389 Chariot	08 au 10 / 22 au 24 15 au 17 / 29 au 31	06 au 08 / 12 au 14 12 au 14 / 26 au 28	26 au 28	03 au 05 / 16 au 18	14 au 16	11 au 13 04 au 06 / 18 au 20
R372 TP	10 au 12 8 au 10 / 22 au 24	12 au 14 05 au 07 / 19 au 21	05 au 07 / 19 au 20	03 au 05 / 16 au 18	14 au 16	04 au 06 / 18 au 20
SST Initial	15 et 16					
SST Recyclage	22					
Hab Elec HOVB0	19	1				
Hab Elec électricien	15 au 17 08 au 10	05 au 07				
UIC N1	22	05/28 / 19	22 / 19	03 / 18	28 / 14	
UIC N2	23 et 24 / 29 et 30	06 et 07 20 et 21	20 et 21 / 29 et 30	19 et 20	15 et 16 / 24 et 25	
Travail Hauteur	26	19				
Pont Roulant	05 / 29 / 15	05 / 09				
Echafaudage fixe Montage/Démontage	25 et 26	22 et 23				

Coordonnées :

Pierre Marie ALLARD 07.78.28.09.94

pm.allard@giequalite.fr

La liste des formations n'est pas exhaustive. D'autres formations pourront être mises en place à la demande des entreprises.

FORMATIONS RH

SECTEUR AQUITAINE

En bleu : Pau 64

En rouge : St Geours de Maremne 40

En noir : Mérignac 33

En gris : Terrasson 24

	Janvier	Février	Mars	Avril	Mai	Juin
Animer une équipe : 2 jrs + 1 jr optionnel	22 et 23		8 et 9	9 et 10		25 et 26
Manager au quotidien : 2 jours	29 et 30	5 et 6	29 et 30			18 et 19
Gestion des conflits : 2 jours	8 et 9	12 et 13	12 et 13	5 et 6		
Entretiens annuels et professionnels : 2 jours		19 et 20	19 et 20	23 et 24	3 et 4	
Les Risques Psycho- Sociaux RPS : 2 jours			5 et 6	16 et 17	14 et 15	14 et 15
Le recrutement : processus et techniques d'entretien : 2 jours		26 et 27		3 et 4	22 et 23	11 et 12
Gestion du temps : 2 jours	15 et 16		26 et 27		28 et 29	4 et 5

Coordonnées :

Hélène LABORDE

06.08.87.85.61

h.laborde@giequalite.fr

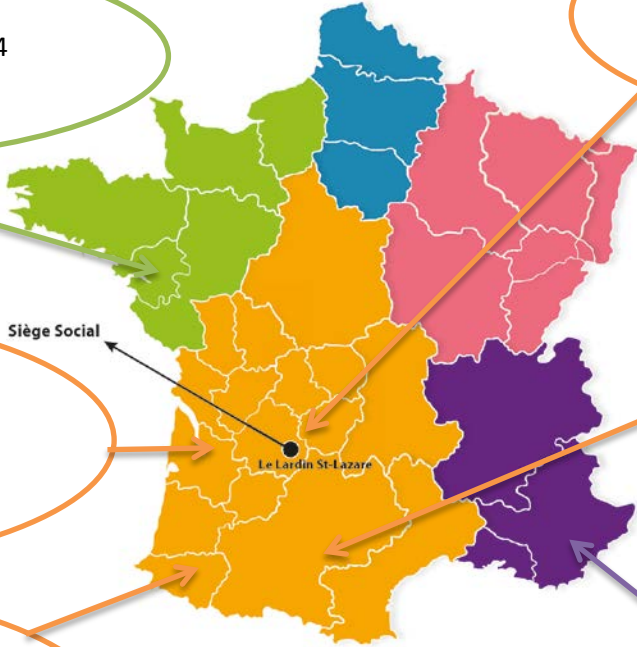
La liste des formations n'est pas exhaustive. D'autres formations pourront être mises en place à la demande des entreprises.

COORDONNEES INTERLOCUTEURS PAR REGION

Formations RH
 Hélène LABORDE 06.08.87.85.61
 h.laborde@giequalite.fr

GIE Grand-Ouest
 Pierre-Marie ALLARD 07.78.82.09.94
 pm.allard@giequalite.fr

**GIE Qualité Entreprises Sud-Ouest
 Périgord Centre Limousin 24 - 19**
 Christine MONTAVIT 05.53.50.95.07
 c.montavit@giequalite.fr



**GIE Qualité Entreprises Sud-Ouest
 Centre Aquitaine 33 - 17**
 Matthieu CONIN 06.79.22.42.19
 m.conin@giequalite.fr

**GIE Qualité Entreprises Sud-Ouest
 Occitanie : 31**
 Sandrine LACOMBE 05.53.50.96.34
 s.lacombe@giequalite.fr

**GIE Qualité Entreprises Sud-Ouest
 Sud Aquitaine 40 - 64**
 Gaëlle COUDANNE 06.89.82.54.95
 g.coudanne@giequalite.fr

GIE Qualité Entreprises Sud-Est
 Sébastien ALLIONE 06.18.02.68.36
 s.allione@giequalite.fr